

Édition de
Juin 2017

Programme
de rénovation
du **Quartier
des Martinets**

n°10

Promenade paysagère



Réflexion commune



Montataire
VILLE DE L'OISE

Programme de rénovation du **Quartier des Martinets**

Depuis 2005, le Quartier
des Martinets a bénéficié
d'un Programme de Rénovation
Urbaine (PRU).

Construction de logements, réhabilitations et aménagements en pieds d'immeubles, aires de jeux, chemins piétonniers, espaces verts, votre quartier a beaucoup changé. Vous avez été associés tout au long du projet à travers de nombreux groupes de travail afin de faire en sorte que ces aménagements répondent au mieux à vos besoins et envies.

*Ces projets ont été construits
à partir de vos avis,
remarques et propositions.*

Ce premier volet s'est achevé en 2015 avec le réaménagement du Bois Godart, nous vous proposons alors pour les deux derniers numéros, une rétrospective de l'ensemble de ces chantiers qui ont contribué à façonner le nouveau visage du quartier des Martinets.

Directeur de la publication : Jean-Pierre BOSINO

Rédaction : Christophe LALLEMAND

Photos : Jean-Louis CORMONTAGNE photographe municipal
et Christophe LALLEMAND

Conception et impression : Studio DALISSON

Le Mot de M. le Maire



Madame, Monsieur,

Vous avez entre les mains la dernière revue d'information du Programme de Rénovation Urbaine des Martinets (PRU). En effet, avec les derniers aménagements mis en valeur dans ces pages, ce premier programme est terminé.

N'oublions pas qu'au-delà des travaux réalisés par la ville, le bailleur HLM Oise Habitat a tenu aussi toute sa place. Ce qui est en cours sur la Cité Jean Biondi en témoigne encore.

Nous allons maintenant nous lancer dans un deuxième programme, un cran en-dessous en terme de financement, puisqu'il s'agira d'un "Programme d'Intérêt Régional", qui va permettre de travailler sur le cœur du quartier (Rues Gabriel Péri, Anatole France).

Nous insistons beaucoup pour que la SA HLM de l'Oise s'engage vraiment à son tour pour traiter ses immeubles de la Rue du Colonel Fabien et de l'Impasse des Martinets. Bien entendu, avant toute décision d'aménagement, des réunions avec l'ensemble des habitants auront lieu.

Merci aux services de notre ville qui sont intervenus dans ce premier PRU et à l'ensemble de nos partenaires. Des remerciements particuliers à Christophe LALLEMAND, notre Chef de Projet Politique de la Ville

Le Maire,
Jean-Pierre BOSINO



Le Sommaire

4 Requalification
de la Rue des Champs



5 Réaménagement
du Bois Godart



6 Réalisation
de la Coulée Verte



7 Création d'une
promenade paysagère
et de l'espace public
de la Cavée de Grêle

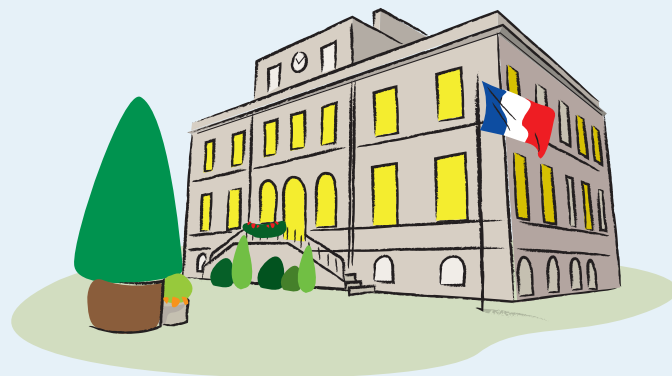


8 Dans mon quartier
Le cœur des Martinets

Pour tout contact !

Hôtel de Ville

- Christophe Lallemand, Chef de Projet Politique de la ville
- clallemand@mairie-montataire.fr
- 03 44 64 44 20



Rue des Champs

Requalification de la Rue des Champs



La rue des Champs, longtemps isolée, est aujourd'hui parfaitement intégrée au reste du quartier des Martinets. Le nouveau lotissement de l'Orée des Champs, jouxtant désormais la rue, a permis d'ouvrir, dans le même temps, la petite cité sur l'avenue Anatole France. Les habitants profitent également dans cette continuité d'un accès privilégié à la Coulée Verte. Le stationnement de la rue des Champs a été totalement revu, favorisant une circulation plus fluide avec une voirie centrale rompue à deux endroits afin d'éviter les vitesses excessives.

L'option a été prise de créer davantage de places de stationnement pour les résidents et de diminuer la surface de l'ancienne aire de jeux qui a laissé place pour moitié à un parking et pour l'autre à une aire de jeux plus moderne et adaptée aux plus jeunes.

Le terrain de pétanque de l'entrée de rue a été déplacé au cœur d'un espace vert, près de la jonction entre l'Orée des Champs et la rue des Champs. Les trottoirs ont été repris et adaptés aux personnes à mobilité réduite. La végétation est également plus présente et permet à la cité de profiter aujourd'hui d'un cadre de vie plus agréable. Nous avons noté une forte participation des habitants de la rue, lors des nombreux groupes de travail qui ont été organisés, participant ainsi à l'orientation des techniciens sur les adaptations à apporter avant le démarrage des travaux.



Bois Godart

Réaménagement du Bois Godart

Il y avait bien longtemps que l'on n'avait pas aperçu quelques promeneurs errer dans le Bois Godart avant que celui-ci ne soit réaménagé. Il est aujourd'hui courant de voir des Montatairiens y flâner, signe de la belle réussite que représente ce projet.

Une petite zone boisée a été conservée et trois plateaux ont été aménagés afin d'accueillir des végétations bien différentes, chacun d'eux étant séparé par un enrochement apportant relief et esthétique à l'espace public. Le plateau le plus bas accueille aujourd'hui des vignes qui seront entretenues par une association créée pour l'occasion.

Toute personne souhaitant rejoindre ces futurs vigneron en herbe, afin de découvrir les différents aspects de la culture de la vigne, peuvent contacter Monsieur Christophe Canut aux services techniques de la mairie de Montataire. Une pelouse occupe le second plateau ainsi qu'un belvédère offrant une vue imprenable sur l'ensemble de la ville. Enfin, vous trouverez désormais sur le plateau le plus haut, des zones d'ombres circulaires où il vous sera possible, l'été, de vous abriter du soleil.



Coulée Verte

Réalisation de la Coulée Verte

Le quartier des Martinets est devenu plus verdoyant qu'il ne l'a jamais été avec le réaménagement du Bois Godart mais aussi avec la réalisation de la Coulée Verte. Cet espace de 50 000 m² est destiné à la promenade, aux jeux de plein air ou encore aux pique-niques familiaux, les jours de beau temps.

La Coulée Verte propose de parcourir diverses végétations : prairies, grandes pelouses, en passant par des zones arborées d'arbres fruitiers. Elle permet également de relier la rue des Champs et l'Orée des Champs de la plus agréable des manières au reste du quartier. Les promeneurs se sont vite approprié l'espace et, si la plupart nous ont fait part de leur satisfaction, nombreuses ont été les remontées lors des réunions de quartier ou des diagnostics en marchant quant à la présence de quads et motos sur la Coulée Verte. La municipalité a donc équipé la Coulée Verte de barrières limitant la prise de vitesse de ces véhicules afin de la rendre moins attractive pour ces derniers. Cet espace de tranquillité se doit de le rester pour le bien-être et la sécurité de tous et notamment pour les plus jeunes qui doivent pouvoir y jouer sans se préoccuper du risque lié à la présence de tels véhicules.



Promenade paysagère et Cavée de Grêle

Création d'une Promenade paysagère et de l'espace public de la Cavée de Grêle

Dernière touche verdoyante apportée à ce tableau naturel, la Promenade paysagère et, dans sa continuité, le réaménagement de la Cavée de Grêle.

Située en contrebas du nouveau quartier des Tertres, la Promenade paysagère, qui s'étend sur 9000m², permet de bénéficier d'une vue panoramique sur le quartier des Martinets notamment grâce aux belvédères qui ont été aménagés. Elle vous invite à cheminer le long d'une traversée boisée (composée de chênes, de frênes, de saules et de merisiers) en surplombant le stade, ou encore à vous reposer en profitant d'un cadre de vie de qualité grâce aux bancs en béton avec platelage en bois qui ont été disposés. Elle vous mènera d'un côté aux jardins familiaux et de l'autre à l'espace public de la Cavée de Grêle qui surplombe, quant à lui, l'école Maurice et Lucie Bambier.



😊 Après



😊 Après



😊 Après



😊 Après



Ça s'est passé dans mon quartier

Une dernière étape de rénovation : Le cœur des Martinets

Nous l'avons succinctement évoqué dans les précédentes plaquettes, le fait que la rénovation du quartier des Martinets n'est pas encore totalement achevée. Le premier programme de rénovation urbaine s'est appliqué à traiter les abords du quartier et a mis l'accent sur les réhabilitations de logements du bailleur Oise Habitat. La ville de Montataire est maintenant retenue dans le cadre du Nouveau Programme de Renouvellement Urbain (NPRU) au titre d'une enveloppe d'intérêt régional (de moindre ampleur que l'enveloppe d'intérêt national).

Si cette nouvelle étape sera forcément moins conséquente que la première, elle permettra de poursuivre la rénovation des espaces publics de l'avenue Gabriel Péri et de l'esplanade Fernand Tuil faisant face au Centre Social Huberte d'Hoker. Les espaces publics dégradés de l'avenue Anatole France situés face au nouveau lotissement de l'Orée des Champs ne seront pas oubliés et les bâtiments du bailleur de la SA HLM du département de l'Oise, situés dans l'Impasse des Martinets et dans la rue du Colonel Fabien devraient également pouvoir bénéficier d'une réhabilitation lourde.

Des groupes de travail vont de nouveau être organisés au sein desquels nous vous inviterons à poursuivre notre réflexion commune sur le réaménagement des secteurs suivants :



- Abords du Centre Social et de l'école Jacques Decour
- Rénovation du secteur Gabriel Péri et Impasse de la Garenne
- Traitement des espaces publics de l'avenue Anatole France
- Réaménagement du cœur de quartier

Des permanences seront également organisées au cœur du quartier par les techniciens de la ville afin de vous informer au mieux de l'avancée de ce nouveau projet et de recueillir vos attentes et idées.



Avenue Anatole France, avec la reprise des espaces publics



Esplanade Fernand Tuil, face au Centre Social Huberte d'Hoker



Avenue Gabriel Péri avec un travail à venir sur le stationnement.



Cœur de quartier